



Superintendencia
de Bancos
e Instituciones
Financieras
Chile

Norma en
consulta sobre
operatividad
de cajeros
automáticos



¿Quiénes son los responsables del adecuado funcionamiento de los cajeros?

• Los bancos

¿Y cuáles son sus deberes?

Disponibilidad de servicio:

- Reposición de efectivo
- Mantenimiento periódica de cajeros



¿Qué es disponibilidad de servicio o Uptime?

Es el **tiempo** en que los cajeros automáticos **están habilitados** para efectuar giros de dinero



¿Qué es el indicador Downtime?

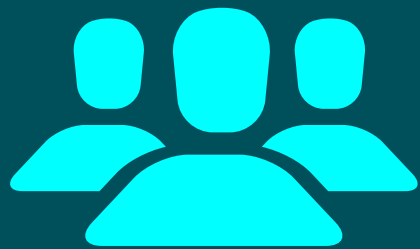
Es el **tiempo** en que los cajeros automáticos **NO** están **habilitados** para efectuar giros de dinero

95% uptime

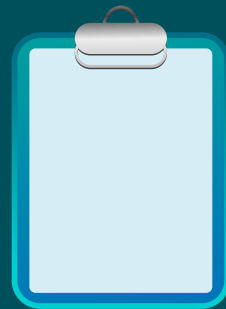
es el porcentaje mínimo de disponibilidad de servicio de un cajero automático sobre el período de funcionamiento predefinido

Estándar mínimo de disponibilidad de servicio de cajeros

Medidas adicionales que contempla esta norma



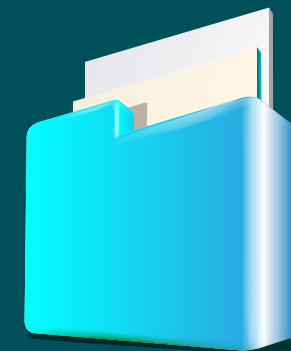
Políticas de funcionamiento,
aprobadas por el directorio



Informes de Gestión



Sistemas de monitoreo



Planes de contingencias



Información a la SBIF

**SB
IF**

www.sbif.cl