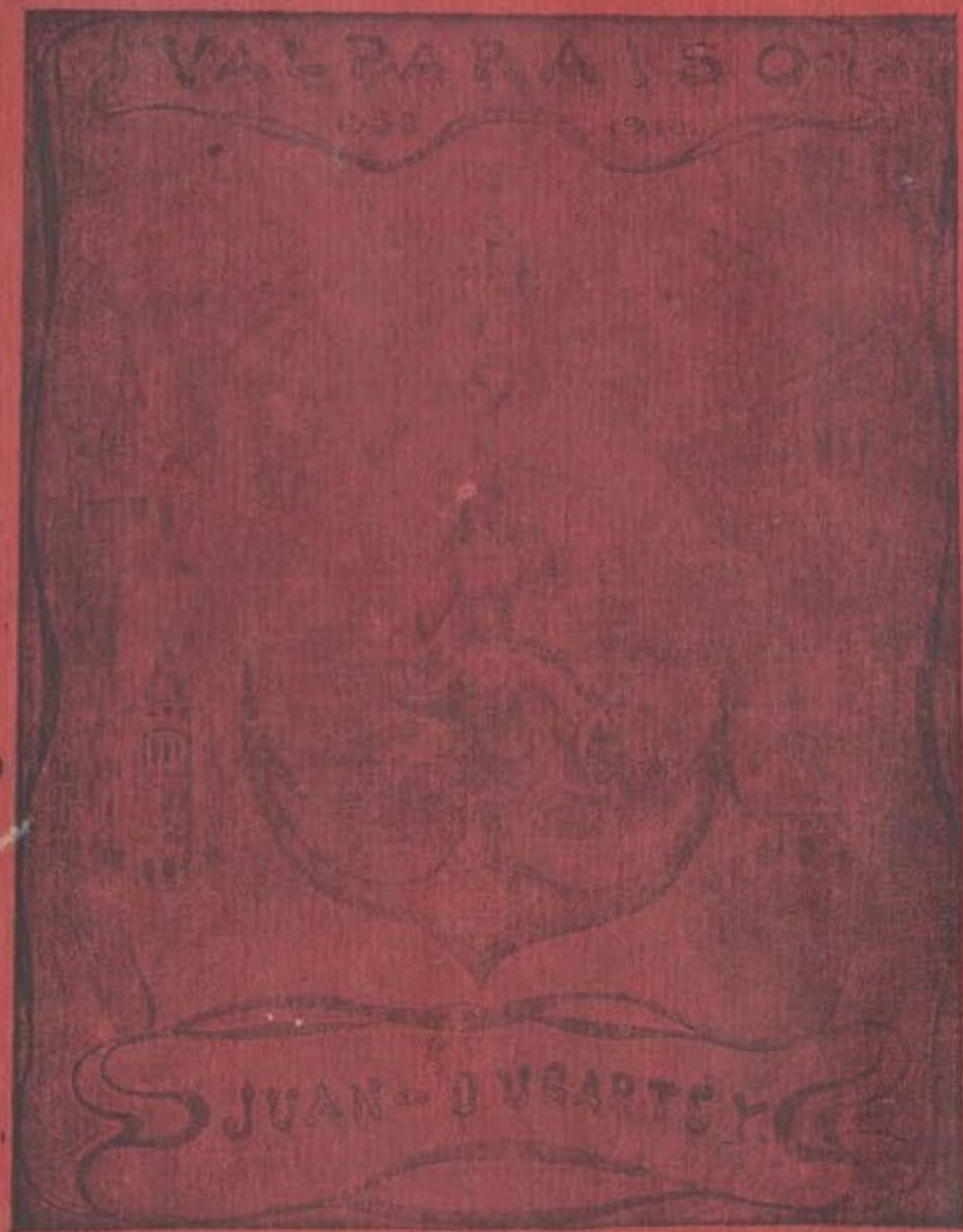


RECOPIACION HISTORICA



Recuerdo del Primer Centenario Nacional.

Red. a. 24-4 (1)

VALPARAISO

1536 - 1910

Recopilacion Histórica, Comercial y Social

— POR —

JUAN de D. UGARTE YÁVAR

(J. de DUY)

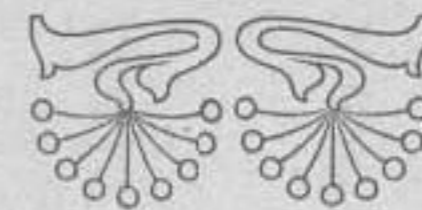
ILUSTRADA CON PROFUSION DE GRABADOS

—

PRECIO DIEZ PESOS

BIBLIOTECA NACIONAL
BIBLIOTECA AMERICANA
"JOSÉ TORIBIO MEDINA"

EDICION DE 10,000 EJEMPLARES

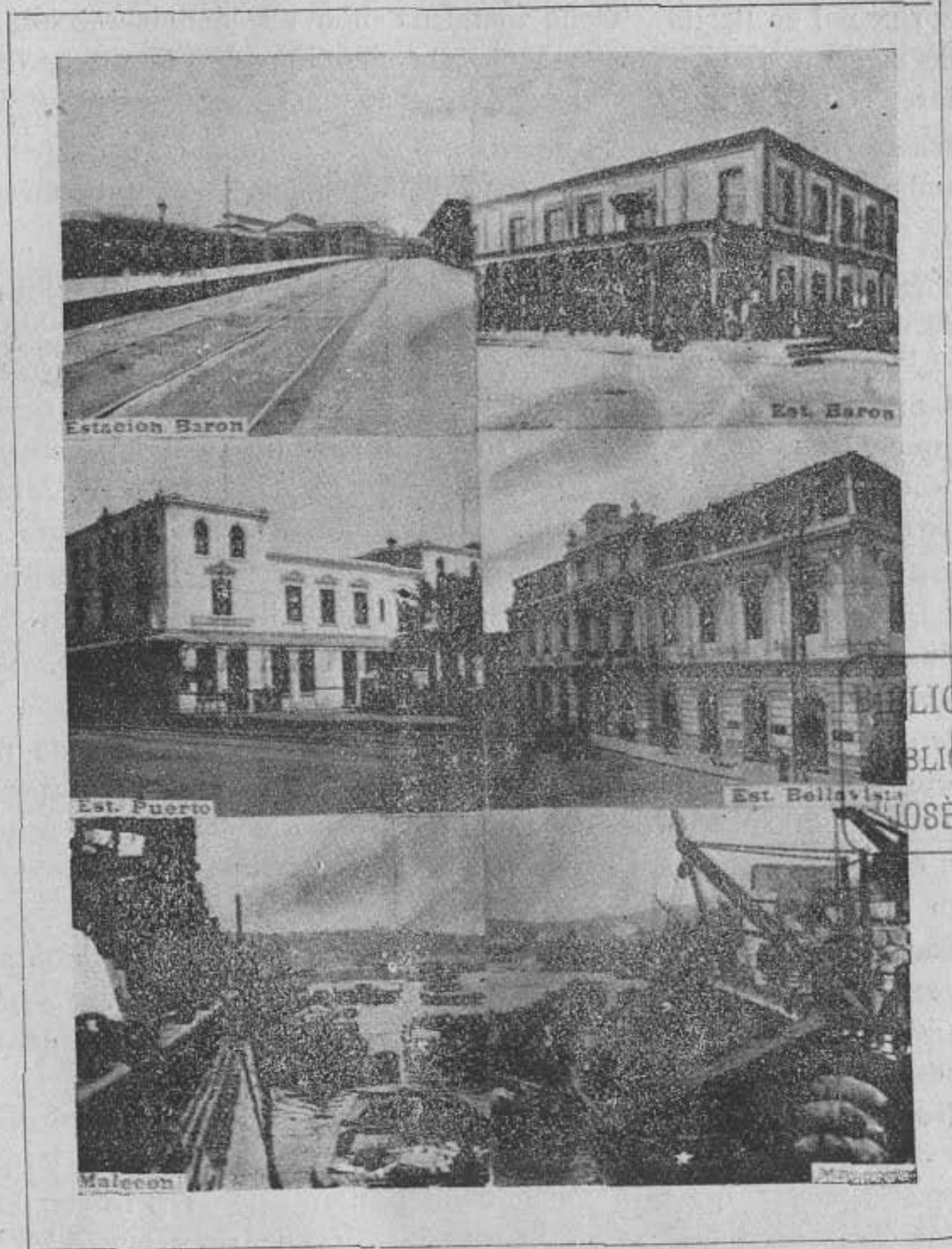


BIBLIOTECA NACIONAL
SECCION CONTROL

VALPARAISO:

IMPRESA MINERVA. — MERCED, 155 A.

1910



Estaciones del Ferrocarril y Malecones

que hoy lleva. Su capital suscrito es de £ 2.000,000.00. Su oficina principal está en Londres con sucursales en las principales capitales de provincia de Chile.

Banco Alemán Transatlántico.—Las agencias de este Banco en Chile solo funcionan en Valparaíso y Santiago, estando en la primera la oficina central de las sucursales chilenas y bolivianas y la ofici-

na principal en Berlín. Tiene instalada una espléndida sección de cajas de seguridad que las arrienda al comercio para que guarden sus valores. Gira con un capital de Marcos 20.000,000.

Banco de Chile y Alemania.—Tiene su oficina principal en Hamburgo y sucursales en Santiago y Valparaíso. Su capital suscrito es de 10.000,000 de Marcos.

Banco de Londres y Rio de la Plata.—Esta institución establecida en Londres en 1862 con un capital suscrito de £ 2.000,000 solo tiene en Chile la agencia de Valparaíso.



Banco Italiano.—Establecido en Chile y autorizado por Decreto Supremo de 11 de Diciembre de 1905, gira con un capital pagado de \$ 10.000,000 y tiene sucursales en las principales ciudades de Valparaíso al norte y Consejos de Administración en Santiago y Valparaíso.

Banco Español de Chile.—Establecido en el país y autorizado por Decreto Supremo de 25 de Abril de 1900; gira con un capital pagado de \$ 20.000.000 y tiene oficinas principales en Valparaíso, Santiago y sucursales en las principales ciudades de Chile.

Banco Nacional.—Fundado también en el país y autorizado por Decretos Supremos de 30 de Julio y 16 de Septiembre de 1904; gira con un capital suscrito de \$ 20.000,000 y fuera de su oficina principal, que está en Santiago, tiene sucursales únicas en Valparaíso y Viña del Mar.

Banco Santiago.—Institución bancaria nacional, autorizada por Decreto Supremo de 6 de Noviembre de 1901. Su capital pagado es de \$ 3.200,000; su oficina principal está en Santiago, teniendo sucursales únicamente en Valparaíso y Rengo.

Banco Hipotecario de Chile.—Esta es otra de las instituciones fundadas por la unión de los Bancos Nacionales de Chile, Valparaíso y Agrícola, que gira con un capital autorizado de \$ 10.000,000. Tiene oficinas principales en Santiago y Valparaíso, sucursales en todas las principales ciudades de la República y su agente general es el Banco de Chile.

Los Bancos establecidos en la localidad son los siguientes:

Banco A. Edwards y Compañía.—Formado por miembros de la familia Edwards en unión de varios socios industriales. No tiene emisión de billetes ni ninguna sucursal.

Banco Hipotecario.—Este Banco gira con un capital autorizado de \$ 4.000,000: no tiene sucursales.